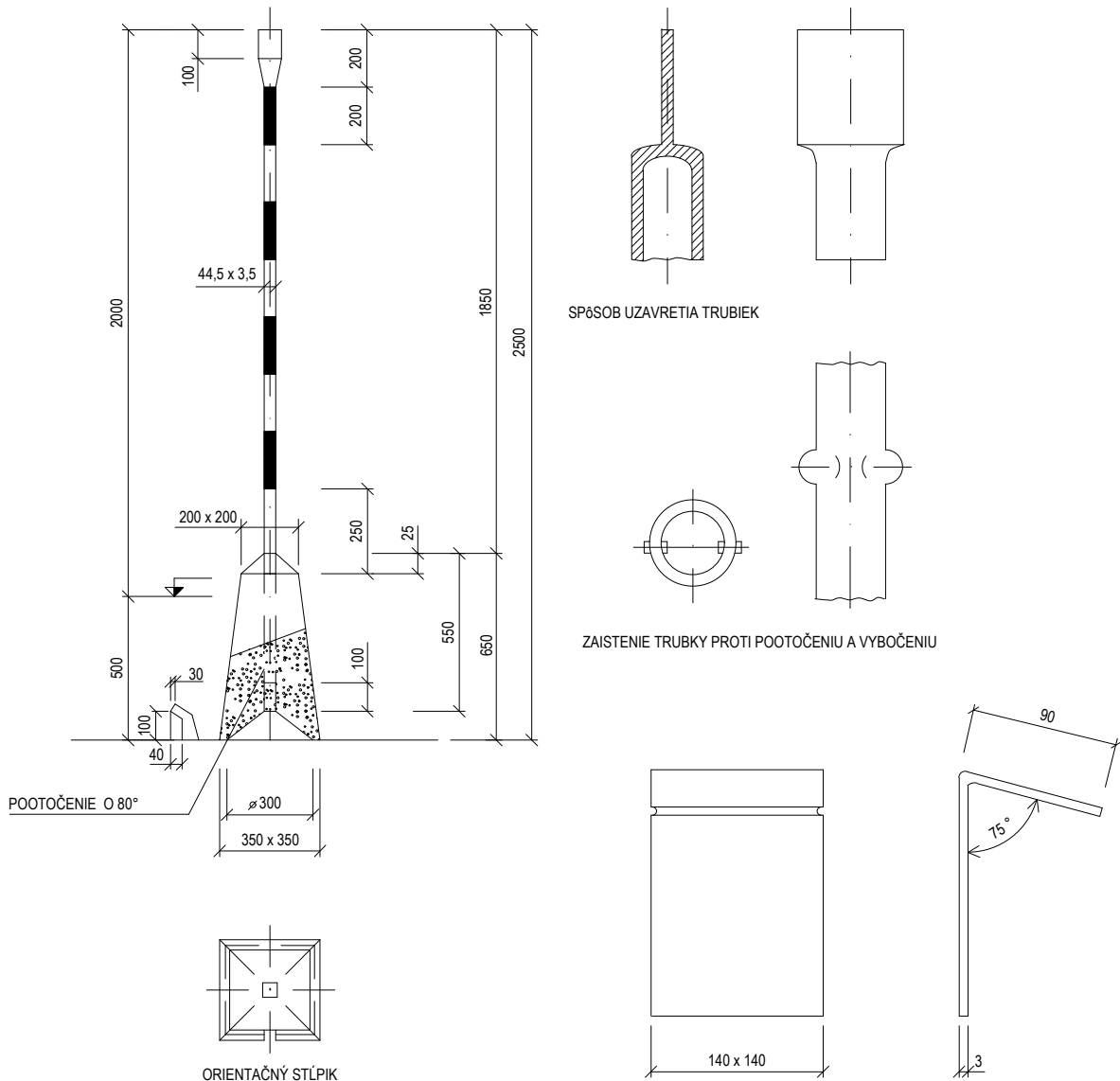
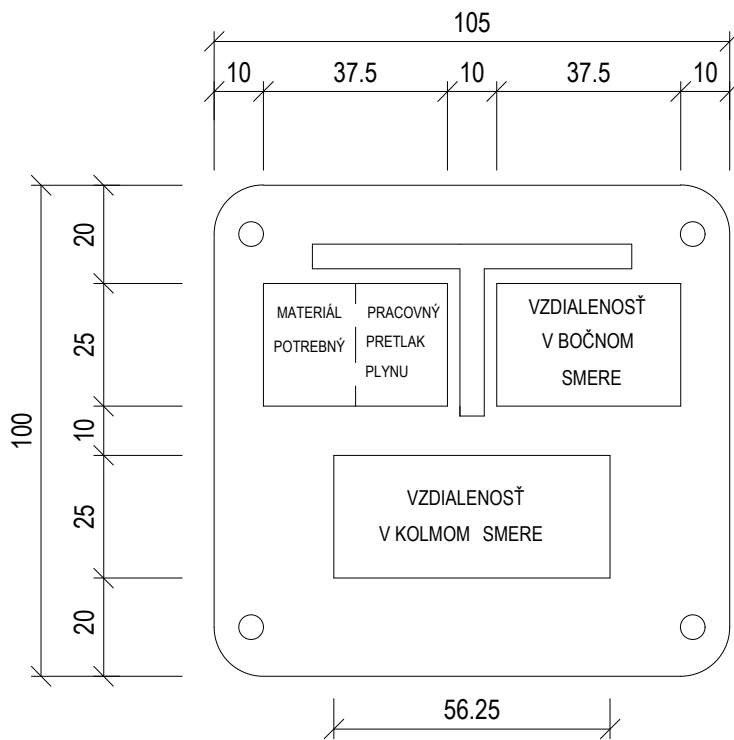
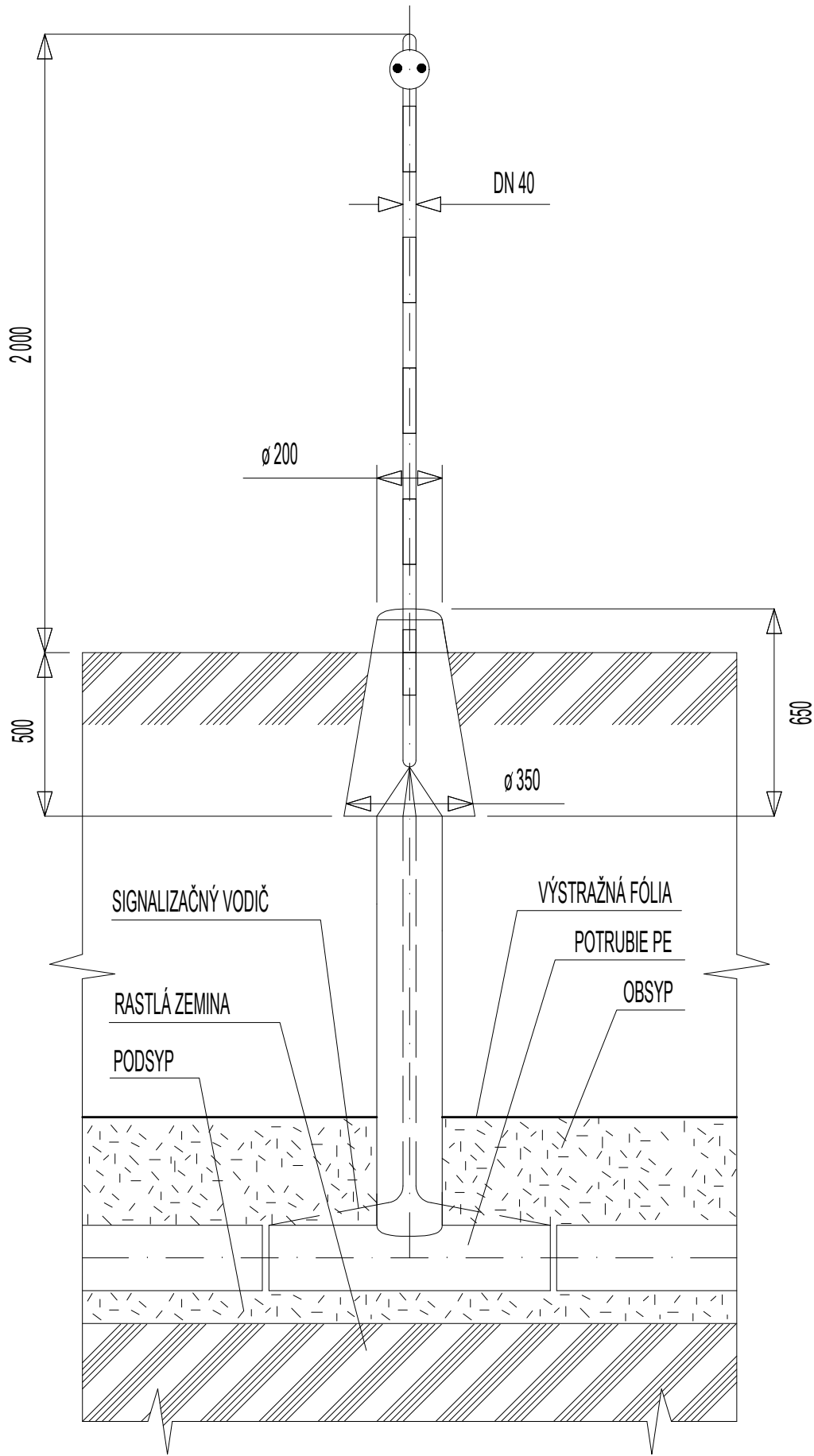


Detail orientačného stĺpika a orientačnej tabuľky





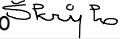


Detaily vývodov signalizačného vodiča na stĺpik



Súradnicový systém: JTSK
Výškový systém: Balt po vyrovnaní

				Číslo súpravy
Č. zmeny	Zdôvodnenie zmeny	Dátum	Podpis	

Objednávateľ		Železnice Slovenskej republiky 813 61 BRATISLAVA, KLEMENSOVA 8		Generálny projektant		Valbek Valbek SK, spol. s r.o., Eurovea Central 1, Pribinova 4, 811 09 Bratislava	
Číslo stavby	A23002	Číslo zákazky	22KE11001	Archívne číslo	22KE11001-DSPRS		

Stavba			<div>Zriadenie železničnej zastávky Vranov nad Topľou-Juh, žkm 12,969</div>		<div>Valbek</div> <div>Valbek SK, spol. s r.o., Eurovea Central 1 Pribinova 4, 811 09 Bratislava Stredisko Košice, ul. Rozvojová 2, 040 11 Košice</div>
Hlavný inžinier projektu Ing. Rastislav Tomko 		Zodpovedný projektant PS/SO Ing. Pavol Škripko 	Navrhov, vypracoval Ing. Pavol Škripko 		Kontroloval Ing. Elena Marcinová 
Počet listov 3x A4		Mierka 1:5 1:10	Stupeň PD DSPRS		Dátum 07/2024
Objekt / súbor SO 37-01 Preložka plynového potrubia					Číslo zákazky 22KE11001
					Arch. číslo 22KE11001-DSPRS
					Časť dokumentácie E
					Číslo prílohy 8
Názov prílohy Detail orientačného stĺpika					